

الابتكارات والابتداعات الخاصة بميشيغان في تنسيق الرعاية الصحية

وثيقة إرشادات العلاج الخاصة لأطفال التوحد

دليل أسر الأطفال الذين لديهم اضطراب طيف التوحد

يتم توفير التمويل للمشروع من قبل صندوق ميتشغن للهبات الصحية

(MICC)

الهدف

غالبًا ما يوصى بأحد العلاجات للأطفال الذين تم تشخيصهم باضطراب طيف التوحد (ASD) وهو تحليل السلوك التطبيقي (ABA). ABA هو تدخل قائم على الأدلة أوصى به بعض الأطباء والمعالجين لدعم الطفل في تعلم مهارات جديدة وتقليل بعض الأعراض المرتبطة بالتوحد. إذا تم تشخيص إصابة طفلك باضطراب طيف التوحد ، فمن المهم معرفة ما اذا كان تأمينك الصحي سيقوم بتغطية علاج ABA أم لا.

تم إنشاء هذا الدليل لمساعدتك في تعلم الخطوات من أجل علاج طفلك:

*قم بفحص وتقييم طفلك إذا كان لديه اضطراب طيف التوحد

*حدد ما إذا كان طفلك مؤهلاً للحصول على خدمات ABA

*الحصول على تغطية تأمينية لخدمات ABA

*الوصول إلى خدمات ABA

البداية

للبدء ، عليك أن تعرف نوع التأمين الصحي الذي تملكه عائلتك. إذا كان لديك تأمين خاص ، فراجع القسمين 1 و 2. إذا لم يكن لدى طفلك تأمين خاص أو لديه برنامج Medicaid ، فراجع القسم 3.

إذا كنت بحاجة إلى مزيد من المعلومات ، فاتصل بمزود التأمين الخاص بك أو تحالف التوحد في ميشيغان. تحالف التوحد في ميشيغان (AAOM) هو منظمة على مستوى الولاية تساعد العائلات على التنقل عبر الخدمات. تعمل AAOM مع جميع العائلات ، بما في ذلك الأطفال الذين لم يتم

تشخيصهم بعد بالتوحد منذ سنوات عديدة. يمكنك العثور على AAOM
على الويب على <https://autismallianceofmichigan.org>

او اتصل بالرقم AAOM-463-877

جدول المحتويات

- القسم 1: التأمين الخاص - التأمين الخاص بي يغطي ABA
- القسم 2: التأمين الخاص - لا يغطي التأمين الخاص بي ABA
- القسم 3: خطوات استكمال أهلية Medicaid وتقييم ASD والإحالة إلى
ABA
- القسم 4: روابط إضافية بمعلومات عن التأمين وتقييم التوحد

القسم 1: التأمين الخاص - يغطي التأمين الخاص بي ABA

إذا كان طفلك لديه تأمين خاص ، فاتصل بالرقم الموجود على ظهر بطاقة
التأمين الخاصة بك واسأل عما إذا كان علاج تحليل السلوك التطبيقي
(ABA) مشمولاً وما إذا كان تشخيص التوحد مطلوباً للوصول إلى خدمات
ABA. تتطلب معظم خطط التأمين تشخيص التوحد لتكون مؤهلة للحصول
على ABA.

يوضح الرسم البياني أدناه بالتفصيل ما يمكن أن تغطيه هذه العملية

ما نوع التقييم التشخيصي الذي يتطلبه التأمين
ليحصل طفلي على ABA؟

التقييم من قبل فريق من الخبراء
في مركز تقييم معتمد (AAEC)
مرخص فقط لـ Blue Cross
ML من Blue Shields (BCBS)

تقييم من قبل طبيب
واحد (طبيب نفسي ،
طبيب أطفال ، إلخ.
مطلوب

ملاحظة: إذا كانت قائمة
الانتظار أطول من
شهرين ، فقد يكون من
المستفيد الاتصال
بموفري التشخيص
الآخرين في AAEC.

حدد موعدًا من AAEC.

للحصول على قائمة بموفري AAEC لـ BCBS of MI
قم بزيارة: [https // bcbsm.com / content /
dampublic / Camon / Documents](https://bcbsm.com/content/dampublic/Camon/Documents)

حدد موعدًا مع طبيب واحد

هل هناك قائمة انتظار لأكثر من
شهرين؟

يجب على الطبيب أن يقوم
بتشخيص اضطراب طيف
التوحد وأن يوصي
باستخدام تحليل السلوك
التطبيقي (ABA)

نعم

لا

ملاحظة: يتم
الانتهاء من تقييم
الطفل بحيث يمكن
أن يكون علاج
ABA مؤثرًا أثناء
انتظار تقييم
AAEC

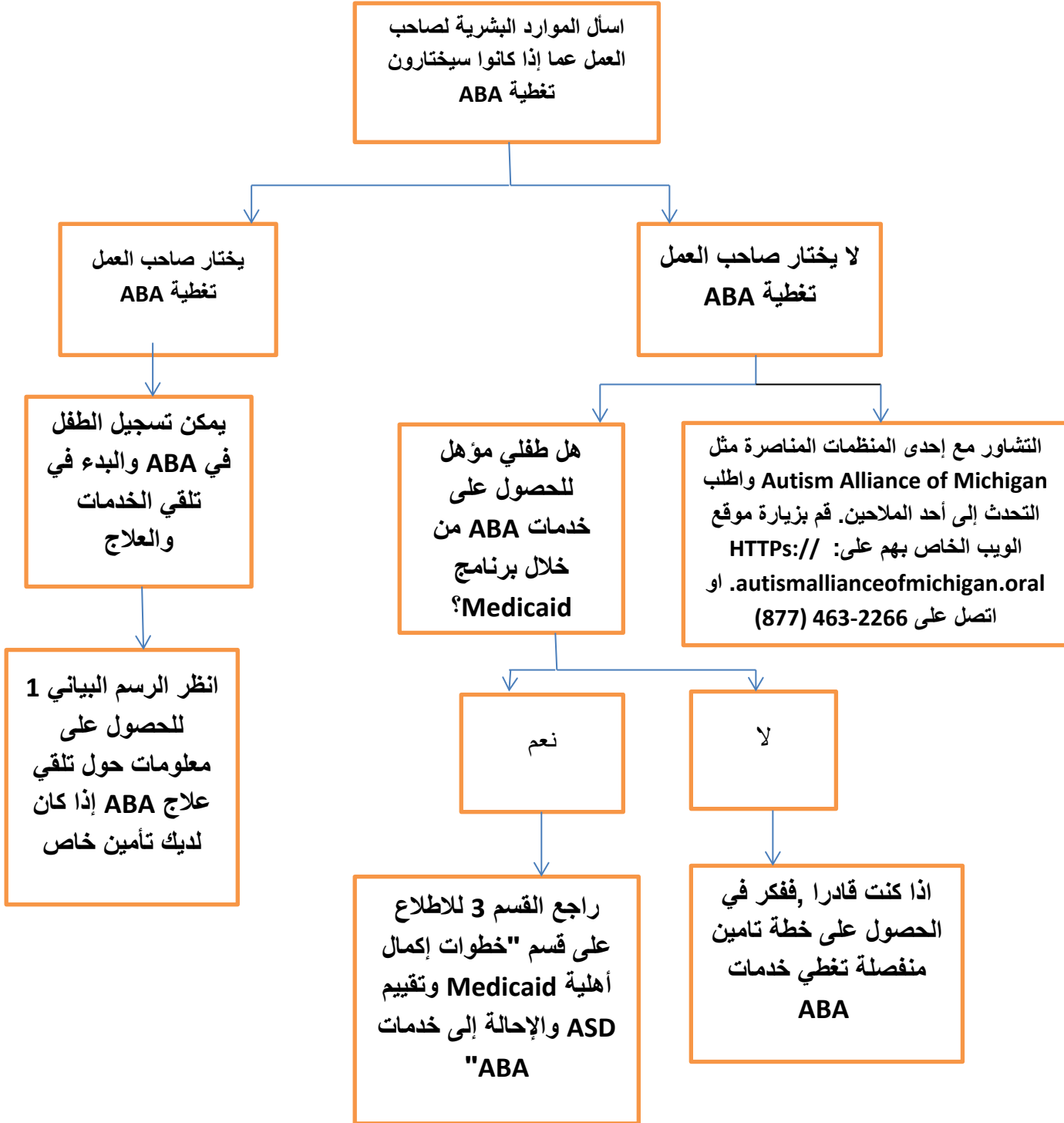
اتصل بطبيب نفسي
أو طبيب جسدي
واطلب تقييم الطفل

يجب أن يقوم فريق AAEC
بتشخيص اضطراب طيف
التوحد والتوصية بـ ABA

يجب أن تجري وكالة ABA المختارة ومحلل السلوك المعتمد من مجلس الإدارة (BCBA)
تقييمًا سلوكيًا وظيفيًا لضمان تفويض ABA لفترة زمنية محددة (على سبيل المثال ، 6-
12 شهرًا). بعد اكتمال الفترة الزمنية المصرح بها. مطلوب إعادة التقييم.

الجزء 2: التأمين الخاص - لا يغطي التأمين الخاص بي ABA

إذا اتصلت بالرقم الموجود على ظهر بطاقة التأمين الخاصة بك واكتشفت أن طفلك غير مغطى بعلاج ABA ، فهناك خيارات أخرى. يوضح الرسم البياني أدناه بالتفصيل ما يمكن أن تستتبعه هذه العملية



الرسم التخطيطي 2: مخطط انسيابي يصف الخطوات الرئيسية لأخذها في حال أن التأمين لا يغطي العلاج الخاص ABA.

القسم 3: خطوات إكمال أهلية Medicaid وتقييم ASD والإحالة إلى والبدء بخدمات ABA

إذا كان طفلك يغطيه برنامج Medicaid أو إذا لم يكن طفلك مشمولاً بأي تأمين ، فقد يكون طفلك مؤهلاً لتلقي علاج ABA مع Medicaid. قد تتضمن عملية الموافقة على ميزة Medicaid ABA بعض الخطوات. في كل خطوة من العملية ، يجب على كل من مقدمي الخدمة وممثلي CMH تقديم المستندات اللازمة للحصول على الموافقات المناسبة. توضح المعلومات الواردة أدناه تفاصيل هذه العملية والجدول الزمني حتى يتمكن الآباء من فهم أفضل لمن يتصلون إذا كانت هناك أسئلة في أي خطوة أثناء عملية الموافقة.

1. يجب على الوالد الاتصال بمركز الوصول للصحة العقلية المجتمعية (CMH) المحلي لإكمال مقابلة الاستلام و MCHAT-R عبر الهاتف لتحديد أهلية Medicaid.

ابحث عن CMH المحلي هنا:

<https://www.michigan.gov/mdhhs/0,5885,7-339-73970-5461---,00.html>

إذا لم يوافق ولي الأمر على نتيجة القرار ، فيمكنه بدء إجراءات التظلم ، الصفحة 17.

<https://www.michigan.gov/documents/mdhhs/RR>)
(Book English 635711 7.pdf

2. إذا كان الطفل جديدًا في برنامج Medicaid ولم يكن لديه بالفعل منسق دعم معين ، فسيتم تحديد موعد لتنسيق الدعم. يجب تعيين منسق دعم للوصول إلى مزايا ABA.

3. في حالة الاشتباه في اضطراب طيف التوحد أثناء مقابلة الاستلام مع مركز الوصول ، فسيتم تحديد موعد لإجراء تقييم طبي لاضطراب طيف التوحد. أمام ولدي مقيّم CMH 14 يومًا من موعد التقييم الطبي ASD لإكمال تقريرهم وتحميله إلى نظام CMH

سيتم تحديد موعد لولي الأمر لجلسة ملاحظات التقييم الطبي ASD. إذا تم تشخيص الطفل مع ASD ، يجب على الوالد البدء في عملية تحديد مزود ABA داخل شبكة CMH في ذلك الوقت.

ASD اضطراب طيف التوحد

إذا تم إجراء تشخيص ASD بواسطة مقيّم CMH ، فإن لدى وزارة الصحة والخدمات الإنسانية في ميشيغان MDHHS 30 يومًا للموافقة على الطفل أو رفضه للحصول على مزايا ABA. سيقوم مقيّم CMH بإخطار وتبليغ الوالد في وقت جلسة التغذية الراجعة إذا كان طفلهم يفي بمعايير استحقاق ASD.

إذا لم يوافق ولي الأمر على نتيجة هذا التقييم ، فيمكنه بدء إجراءات التظلم ، الصفحة 17

(<https://www.michigan.gov/documents/mdhhs/RR>)
(Book English 635711 7.pdf)

4. تختار الأسرة مزود خدمات ABA وتقوم بجدولة التقييم السلوكي الوظيفي.

يجب على مزود خدمات ABA إكمال تقييم السلوك الوظيفي في غضون 14 يومًا من تاريخ الإحالة والتحويل إلى خدمات ABA

بعد التقييم السلوكي الوظيفي ، يجب على مزود ABA إكمال خطة علاج ABA وتحميلها إلى نظام CMH في غضون 7 أيام.

5. بمجرد تحميل خطة علاج ABA على نظام CMH ، يطلب منسق الدعم الحصول على إذن لخدمات ABA وفقًا لتوصيات ساعات وأهداف العلاج في خطة علاج ABA.

*يجب توثيق ساعات الخدمة المصرح بها وأهداف خطة العلاج ABA بدقة في خطة الخدمة الفردية للطفل (IPOS) وتحميلها إلى نظام CMH قبل أن تبدأ الخدمات.

*يجب أن يوافق CMH على الإذن بعلاج ABA في غضون 14 يومًا.

*يجب أن تبدأ خدمات ABA مع مزود ABA في غضون 60 يومًا من موافقة MDHHS.

*إذا كان الوالد لا يوافق على خطة العلاج الموصى بها ، فيمكنه بدء عملية التظلم ، الصفحة

17. (https://www.michigan.gov/documents/mdhhs/RR_Book_English_635711_7.pdf)

للحصول على معلومات حول المصطلحات المستخدمة غالبًا في علاج ABA ، يرجى الاطلاع على مسرد MICC ABA الموجود في دليل علاج ABA الموجود هنا:

<https://www.mphi.org/wp-content/uploads/2021/08/MICC-ABA-TREATMENT-GUIDE.pdf>

القسم 4: روابط إضافية بمعلومات عن التأمين وتقييم التوحد

الجدول 1: روابط ومعلومات عن التأمين وتقييم التوحد

اسم المورد او المزود	اسم مضيف موقع الويب	رابط موقع الويب
علاج مرض التوحد السلوكي من Medicaid خدمات تحليل السلوك	قسم و وزارة الصحة والخدمات الانسانية في ولاية ميتشغان	https://www.michigan.gov/autism/0,4848,7-294-63682---,00.html
التوعية حول مرض التوحد ، التعليم والموارد	قسم و وزارة الصحة والخدمات الانسانية في ولاية ميتشغان	https://www.michigan.gov/autism/0,4848,7-294-73929---,00.html
قائمة خطة ميشيغان ميديكيد الصحية حسب المقاطعة	قسم و وزارة الصحة والخدمات الانسانية في ولاية ميتشغان	https://www.michigan.gov/documents/mdch/MHP_Service_Area_Listing_32_6102_7.pdf
قوائم مكتب الصحة العقلية المجتمعية	قسم و وزارة الصحة والخدمات الانسانية في ولاية	https://www.michigan.gov/mdhhs/0,5885,7-339-

73970_5461---,00.html	ميتشغان	لمقاطعة ميتشيغان حسب المقاطعة
https://www.michigan.gov/mdhhs/0,5885,7-339-73970_5461---,00.html	قسم و وزارة الصحة والخدمات الانسانية في ولاية ميتشغان	قوائم مكتب الصحة العقلية المجتمعية لمقاطعة ميتشيغان حسب المقاطعة
https://www.michigan.gov/mdhhs/0,5885,7-339-71547_4860_78446_78447_78454-407318---,00.html	قسم و وزارة الصحة والخدمات الانسانية في ولاية ميتشغان	معلومات Medicaid إضافية